

# Fughe Colorate

## *Coloured* **Grouts**

SERENE



TRADITIONAL



NATURAL



ROMANCE



GLAMOUR



# NUOVE COLLEZIONI DELLE FUGHE COLORATE

## NEW GROUT COLOUR COLLECTIONS



999 | Trasparente - *Transparent*

799 | Bianco - *White*

100 | Bianco - *White*

710 | Bianco Ghiaccio - *Ice White*

700 | Translucent

103 | Bianco Luna - *Moon White*

110 | Manhattan 2000

111 | Grigio Argento - *Silver Grey*

170 | Celeste Crocus - *Crocus Blue*

137 | Caraibi - *Caribbean*

290 | Crema - *Cream*

131 | Vaniglia - *Vanilla*

182 | Tormalina - *Tormaline*

# TRADITIONAL



112 | Grigio Medio - *Medium Grey*

282 | Grigio Bardiglio - *Bardiglio Grey*

720 | Grigio Perla - *Pearl Grey*

728 | Grigio Scuro - *Dark Grey*

113 | Grigio Cemento - *Cement Grey*

115 | Grigio Fiume - *River Grey*

116 | Grigio Muschio - *Musk Grey*

174 | Tornado

119 | Grigio Londra - *London Grey*

114 | Antracite - *Anthracite*

# NATURAL



729 | Sahara - *Sahara Yellow*

133 | Sabbia - *Sand*

134 | Seta - *Silk*

135 | Polvere Dorata - *Golden Dust*

152 | Liquirizia - *Liquorice*

142 | Marrone - *Brown*

147 | Cappuccino

136 | Fango - *Mud*

143 | Terracotta

## ROMANCE



130 | Jasmine

132 | Beige 2000

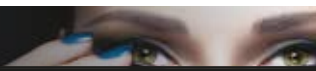
138 | Mandorla - *Almond*

139 | Rosa Cipria - *Pink Powder*

141 | Caramel

162 | Viola - *Violet*

## GLAMOUR





171 | Turchese - *Turquoise*

172 | Blu Spazio - *Space Blue*

150 | Giallo - *Yellow*

145 | Terra di Siena

144 | Cioccolato - *Chocolate*

149 | Sabbia Vulcanica - *Volcano Sand*

120 | Nero - *Black*

183 | Lime - *Lime Green*

173 | Oceano - *Ocean Blue*

283 | Blu Mare - *Sea Blue*

151 | Senape - *Mustard Yellow*

146 | Fondente - *Rich Brown*

165 | Ciliegia - *Cherry Red*

I colori esposti sono indicativi e possono variare per motivi di stampa. Per una corrispondenza più accurata dei colori, fare riferimento ai campioni "Fughe Colorate" Mapei. I colori possono essere influenzati dalla superficie accostata e dalla luminosità dell'ambiente.

*Due to the printing processes involved, the colours should be taken as merely indicative of the shades of the actual product. For an accurate colour representation, please refer to Mapei "Coloured Grouts" samples. Colours can be affected by the surface (where they are used) and the brightness of the environment.*



## **Ultracolor Plus**

Malta ad alte prestazioni, modificata con polimero, antiefflorescenze, per la stuccatura di fughe da 2 a 20 mm, a presa ed asciugamento rapidi, idrorepellente con DropEffect® e resistente alla muffa con tecnologia BioBlock® (disponibile in 34 colori).

*Fast setting and drying, high performance, polymer-modified, anti-efflorescence, water repellent grout for joints from 2 to 20 mm with DropEffect® and mould-resistant with BioBlock® technology (available in 34 colours).*

---

## **Keracolor SF**

Malta cementizia bianca superfine ad alte prestazioni, per la stuccatura di fughe fino a 4 mm.

*Fine-grained, high-performance white cementitious mortar for grouting joints up to 4 mm wide.*

---

## **Keracolor FF**

Malta cementizia ad alte prestazioni, modificata con polimero, idrorepellente con DropEffect®, per la stuccatura di fughe fino a 6 mm (disponibile in 15 colori).

*High performance, polymer-modified water-repellent cementitious mortar with DropEffect® for grouting joints up to 6 mm (available in 15 colours).*

---

## **Keracolor GG**

Malta cementizia ad alte prestazioni, modificata con polimero, per la stuccatura di fughe da 4 a 15 mm (disponibile in 14 colori).

*High performance, polymer-modified cementitious mortar for grouting 4 to 15 mm joints (available in 14 colours).*

---

## **Keracolor PPN**

Malta pozzolanica grigio cemento a bassissimo assorbimento d'acqua e ad elevate resistenze meccaniche, a presa rapida, per la stuccatura di lastricati con fughe da 5 a 30 mm soggetti a sollecitazioni pesanti e traffico intenso.

*High-strength, quick-setting grey cement pozzolan mortar with very low water absorption for grouting paved floors with joints from 5 to 30 mm wide subject to heavy loads and intense traffic.*

---

## **Kerapoxy**

Malta epossidica antiacida a due componenti, per la stuccatura di fughe con larghezza minima di 3 mm. **Kerapoxy** si usa per stuccare, all'interno ed all'esterno, pavimenti e rivestimenti in ceramica e materiale lapideo, negli ambienti soggetti a traffico pesante o dove sia richiesta elevata igienicità e ottima resistenza chimica (disponibile in 20 colori).

*Two-component, acid-resistant, epoxy grout for joints over 3 mm. Kerapoxy is used for internal and external grouting of ceramic floor and wall tiles and stone material, that are subject to heavy traffic or where complete hygiene and strong chemical resistance are required (available in 20 colours).*

---

## **Kerapoxy Design**

Malta epossidica bicomponente, decorativa, translucida antiacida per la stuccatura di mosaico vetroso, piastrelle ceramiche e materiale lapideo di particolare valore estetico da impiegare anche in combinazione con **MapeGlitter** (disponibile in 32 colori + **MapeGlitter** Light Gold e Silver).

*Two-component, decorative, translucent, acid-resistant epoxy mortar for grouting glass mosaics, ceramic tiles and stone material with a particular aesthetic value, to be used in conjunction with MapeGlitter (available in 32 colours + MapeGlitter Light Gold and Silver).*

---

## **Kerapoxy CQ**

Riempitivo epossidico bicomponente antiacido, di facile applicazione e ottima pulibilità, batteriostatico, ideale per la stuccatura di fughe tra piastrelle ceramiche e mosaici (disponibile in 19 colori).

*Two-component, acid-resistant epoxy grout which is particularly easy to apply and clean with a bacteriostatic agent, ideal for grouting ceramic tiles and mosaics (available in 19 colours).*

Prodotto certificato dall'Università di Modena (Italia) secondo la norma ISO 22196:2007 come stuccatura protetta dalla formazione e proliferazione di microorganismi.

*Product certified by the University of Modena (Italy) according to ISO 22196:2007 standards as a grouting mortar protected against the formation and proliferation of micro-organisms.*

---

## **Kerapoxy IEG**

Malta epossidica bicomponente ad altissima resistenza chimica, per la stuccatura di fughe di almeno 3 mm (disponibile in 2 colori).

*Two-component epoxy mortar with an extremely high resistance to chemicals, for grouting tile joints with a minimum width of 3 mm (available in 2 colours).*

---

## **Kerapoxy P**

Malta epossidica grigio cemento bicomponente antiacida, di facile applicazione e buona pulibilità, per fughe di almeno 3 mm.

*Two-component, acid-resistant grey cement epoxy mortar which is particularly easy to apply and clean, for grouting tile joints wider than 3 mm.*

---

## **Flexcolor**

Riempitivo polimerico in pasta per fughe da 2 a 10 mm, pronto all'uso, idrorepellente con DropEffect® e resistente alla muffa con tecnologia BioBlock® per la stuccatura di piastrelle ceramiche (disponibile in 5 colori).

*Ready-to-use, polymeric, DropEffect® water-repellent and BioBlock® mould-resistant paste for grouting tile joints from 2 to 10 mm in ceramic tiles (available in 5 colours).*

---

## **Fix & Grout Brick**

Adesivo in pasta, ad alte prestazioni, pronto all'uso, resistente alla muffa con tecnologia BioBlock®, per l'incollaggio in interno ed esterno di listelli in cotto ed elementi decorativi in conglomerato cementizio alleggerito ed in resina sintetica (disponibile in 3 colori).

*Ready-to-use, high-performance, mould-resistant with BioBlock® technology paste for bonding brick slips and light weight cementitious and synthetic resin conglomerate decorative elements on internal and external surfaces (available in 3 colours).*

---

## **Mapesil AC**

Sigillante silicónico a reticolazione acetica, resistente alle muffe con tecnologia BioBlock®, esente da solventi. **Mapesil AC** si usa per sigillare giunti di dilatazione soggetti a movimenti di  $\pm 20\%$  della dimensione iniziale e per formare guarnizioni perfettamente elastiche fra elementi costruttivi nel settore edile, meccanico, navale, automobilistico, ecc. (disponibile in 34 colori + trasparente).

*Mould-resistant with BioBlock® technology, solvent-free, silicone sealant with acetic cross-linking for movement joint of  $\pm 20\%$  of the initial size. It perfectly forms elastic gaskets between different construction elements in building, mechanical engineering, ship-building, automobile manufacturing, etc. (available in 34 colours + transparent).*

---

## **Mapesil LM**

Sigillante silicónico a reticolazione neutra inodore, resistente alle muffe con tecnologia BioBlock®, esente da solventi, per pietre naturali e piastrelle ceramiche (disponibile in 9 colori + trasparente).

*Mould-resistant with BioBlock® technology, solvent-free, odourless neutral cross-linking silicone sealant for natural stone and ceramic tile finishes (available in 9 colours + transparent).*

---



NUOVE COLLEZIONI  
DELLE FUGHE COLORATE

**CREA** la tua **ATMOSFERA**

Personalizza il tuo ambiente  
con le nuove collezioni delle fughe colorate Mapei

*NEW GROUT  
COLOUR COLLECTIONS*

**SET the MOOD**

*Personalize your space  
with the new Mapei grout colour collections*



**Fughe**  
**Colorate Mapei**  
Mapei Coloured Grouts

**Ultracolor Plus**

**Keracolor SF**

**Keracolor FF**

**Keracolor GG**

**Keracolor PPN**

**Flexcolor**

**Kerapoxy**

**Kerapoxy CQ**

**Kerapoxy IEG**

**Kerapoxy P**

**Kerapoxy Design**

**MapeGlitter**

**Fix & Grout Brick**

**Mapesil AC**

**Mapesil LM**



100	●	●	●	●		●	●	●				●	●	●
799												●		
103	●		●									●		●
710												●		
700												●		
111	●		●	●		●	●	●				●		●
110	●		●	●		●	●					●		●
112	●		●	●		●	●							●
282								●						
720												●		
728												●		
113	○		○	○	○		○	○	○	○		○		○
115	○											○		○
116	○											○		○
174	○											○		○
119	○											○		○
114	○		○	○			○	○				○		○
120	○						○	○						○
137	●											●		●
130	●		●	●			●	●	●			●		●
290								●						
131	●		●	●			●							●
138	●											●		●
729												●		
132	●		●	●		●	●	●				●	●	●
133	●											●		●
134	●											●		●
139	●											●		●
141	●		●	●			●							●
135	●											●		●
152	●											●		●
142	●		●	●			●					●		●
147								●						
136	○											○		○
144	○		○	○			○							○

146						○			○										
149		○								○								○	
145		○		○	○			○										○	
143		○						○										○	
172		○						○										○	
170		○		○	○			○	○									○	
162		○						○	○									○	
171		○						○										○	
173								○				○						○	
283								○				○						○	
182								○										○	
183								○										○	
150		○						○				○						○	
151								○										○	
165								○				○						○	
999																		○	○

<b>LIGHT GOLD*</b>																			
<b>SILVER*</b>																			

Tutti i colori di **Kerapoxy Design** possono essere miscelati con **MapeGlitter Light Gold** o **Silver** in diverse percentuali.

*All the colours of **Kerapoxy Design** can be mixed with **MapeGlitter Light Gold** or **Silver** in different percentages.*

Tutte le fugature **Mapei** per ceramica e materiali lapidei sono conformi alla norma EN 13888.

I colori esposti sono indicativi e possono variare per motivi di stampa. Per maggiore precisione riferirsi ai campioni reali.

*All **Mapei** grouts for ceramic tiles and stone material are in compliance with EN 13888 standards.*

*Due to the printing processes involved, the following colours should be taken as merely indicative of the shades of the actual product.*

*Please refer to the real colour samples.*

